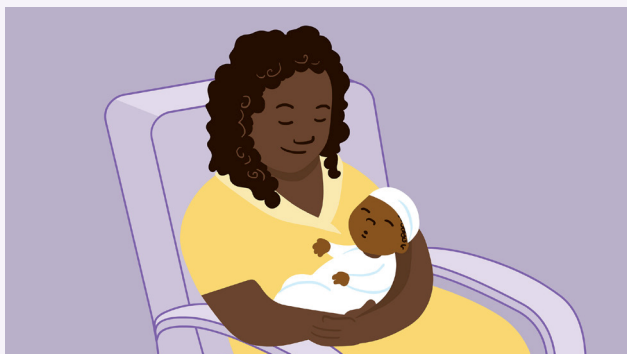


如何降低您接受剖腹产的可能性



您知道吗？

您知道吗？现在医院实施剖腹产的比例比以往高多了。比如说，您健康怀孕，且一切正常。



在某家医院，
您接受剖腹
产的可能性是
20%

而到另一家医
院，可能会是
30%



再换一家医院，
可能会高达
50%

为什么会有这样的差别？

有时候，必须做剖腹产。但有些医院会更快地实施剖腹产，其实有些情况是可以避免的。

这对产妇很重要，因为接受剖腹产的女性更易出现感染和大量失血等并发症。

而且，这是一项大手术，所以产妇恢复需要更长的时间。

您生育，您做主。

与您的医生、护士、助产士和家人交流。告诉他们，您只有在绝对必要的情况下才接受剖腹产。然后，征求他们的意见，确定你们如何相互配合以降低您剖腹产的可能性。



您的意见很重要。

尽早采取措施，您就可以为自己和宝宝选择更有利的生育方式。积极学习相关知识。立即和您的医疗小组交流这一问题。

有关更多信息，请浏览：MyBirthMatters.org



California
Health Care
Foundation

CMQCC

California Maternal
Quality Care Collaborative

CR Consumer
Reports™

English & Spanish versions funded by the California Health Care Foundation.

Chinese version developed by Sutter Health.